

Codering:	<b>20250125GK</b>
Betreft	<b>Gecontroleerde kwaliteitsverklaring</b>
Toepassing:	<b>NTA 8800 Basisopname</b>
Fabrikant:	<b>Duofor BV</b>
Type:	<b>SuperQuilt</b>
Ingangsdatum verklaring	<b>16-03-2022</b>
Geldigheidsduur verklaring	

	Rc [m <sup>2</sup> K/W]
SuperQuilt (gemiddelde dikte 40 mm)	vloer
• Betonvloer met SuperQuilt op de vloer <sup>A,B</sup>	2,85
• Houten vloer met SuperQuilt onder de vloer <sup>A</sup>	4,19
• Betonvloer met SuperQuilt onder de vloer <sup>A,C</sup>	3,66

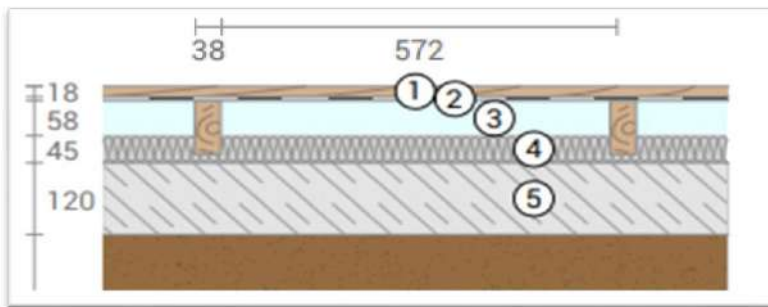
<sup>A</sup> Alleen geldig indien er een hermetisch afgesloten folie is aangebracht om vervuiling van de bovenzijde van SuperQuilt te voorkomen.

<sup>B</sup> Alleen geldig indien SuperQuilt is aangebracht op houten regels (38x 89 mm) met een hart-op-hart afstand van 610 mm.

<sup>C</sup> Alleen geldig indien SuperQuilt is aangebracht op houten regels (38x 63 mm) met een hart op hart afstand 750 mm.

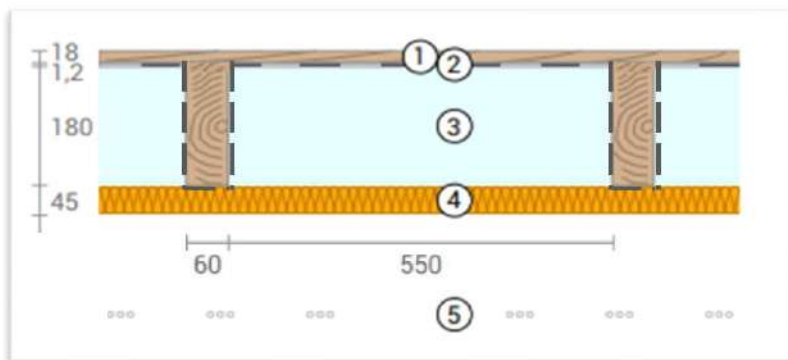
De Rc-waarden uit bovenstaande tabel mogen alleen worden gebruikt als aangetoond kan worden dat de SuperQuilt is toegepast.

Schematische tekeningen van vloeren met SuperQuilt, zie hieronder.



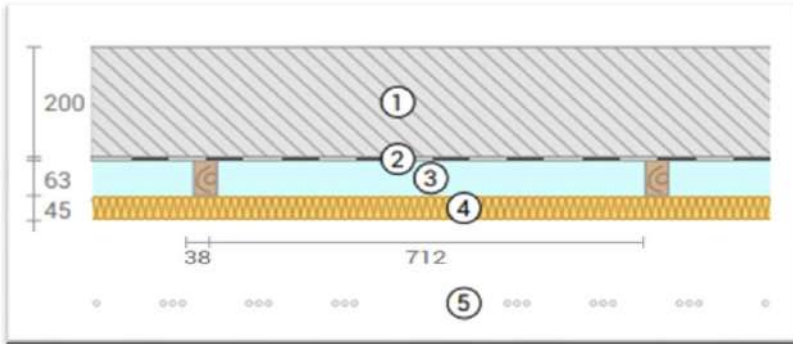
Figuur 1: 01 Betonvloer met SuperQuilt op de vloer.

Renvooi (Figuur 1)	
1	Multiplex / plaatmateriaal
2	Folie
3	Luchtlaag (reflecterend)
	Houten regel 38x89 mm
4	SuperQuilt
5	Gewapend beton op zand (Bestaande constructie)



Figuur 2: 02 Houten vloer met SuperQuilt onder de vloer.

Renvooi (Figuur 2)	
1	Vloerdelen (Bestaande constructie)
2	Folie
3	Luchtlaag (reflecterend)
	Houten balk 60x180 mm (Bestaande constructie)
4	SuperQuilt
5	Kruipruimte



Renvooi (Figuur 3)	
1	Gewapend beton (Bestaande constructie)
2	Folie
3	Luchtlaag (reflecterend)
	Houten regel 38x63 mm
4	SuperQuilt
5	Kruipruimte

Figuur 3: 03 Betonvloer met SuperQuilt onder de vloer.