

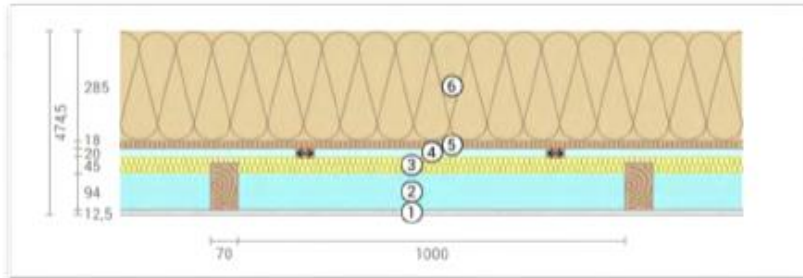
Codering:	20220194GK
Betreft	Gecontroleerde kwaliteitsverklaring
Toepassing:	NTA 8800 Basisopname & Detailopname
Fabrikant:	Duofor BV
Type:	SUPERQUILT (Ultra) & Airtec Double Bubble Reflecterende isolatie bij hellende daken met riet
Ingangsdatum verklaring	20-05-2022
Geldigheidsduur verklaring	

	Rc [m ² K/W]
SUPERQUILT (Ultra) & Airtec Double Bubble Reflecterende isolatie bij hellende daken met riet	dak
A. Hellend dak met Chinees riet met SuperQuilt (dikte riet minimaal 285 mm, dikte Superquilt 45 mm)	6,66
B. Hellend dak met Chinees riet met SuperQuilt Ultra (dikte riet minimaal 285 mm, dikte Superquilt Ultra 90 mm)	7,92
C. Hellend dak met Chinees riet met SuperQuilt Ultra (direct) (dikte riet minimaal 285 mm, dikte Superquilt Ultra 90 mm)	7,44
D. Hellend dak met Chinees riet met Airtec Double Bubble (dikte riet minimaal 285 mm, dikte Airtec Double Bubble 7,5 mm)	5,45

De verklaring is alleen geldig indien de opbouw is zoals hieronder is beschreven:

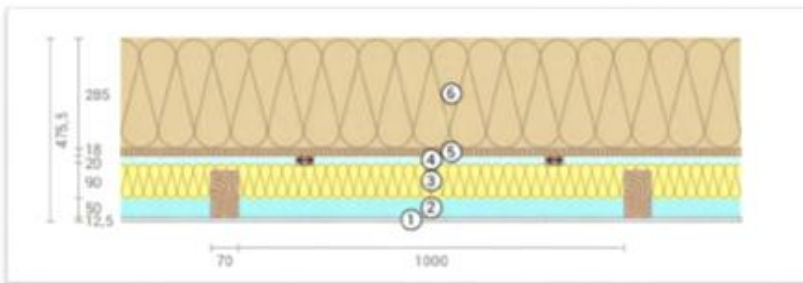
- A** Hellend dak met Chinees riet met SuperQuilt
Op de (bestaande) houten balken (70x120 mm) met een hart op hart afstand van 1070 mm wordt een laag SuperQuilt aangebracht. Vervolgens houten regels van 25x46 mm met een hart op hartafstand van 600 mm. Op de houten regels komt een plaatmateriaal (OSB 2, OSB 3 of groene spaanplaat) van 18 mm. Hierop wordt minimaal 285 mm Chinees riet aangebracht. De onderzijde van de houten balken is afgewerkt met een laag gipskartonplaat van 12,5 mm. De hellinghoek van het dakvlak is $\geq 45^{\circ}$. Er ontstaan twee reflecterende luchtlagen boven en onder de SuperQuilt. Beide lagen zijn een hermetische afgesloten luchtlagen.
- B** Hellend dak met Chinees riet met SuperQuilt Ultra
Op de (bestaande) houten balken (70x120 mm) met een hart op hart afstand van 1070 mm wordt een laag SuperQuilt Ultra aangebracht. Vervolgens houten regels van 25x46 mm met een hart op hart afstand van 600 mm. Op de houten regels komt een plaatmateriaal (OSB 2, OSB 3 of groene spaanplaat) van 18 mm. Hierop wordt minimaal 285 mm Chinees riet aangebracht. De onderzijde van de houten balken is afgewerkt met een laag gipskartonplaat van 12,5 mm. De hellinghoek van het dakvlak is $\geq 45^{\circ}$. Er ontstaan twee reflecterende luchtlagen boven en onder de SuperQuilt Ultra. Beide lagen zijn een hermetische afgesloten luchtlagen.
- C** Hellend dak met Chinees riet met SuperQuilt Ultra (direct)
Op de (bestaande) houten balken (70x120 mm) met een hart op hart afstand van 1070 mm wordt een laag SuperQuilt Ultra aangebracht. Direct op de SuperQuilt Ultra komt een plaatmateriaal van 18 mm. Hierop wordt minimaal 285 mm Chinees riet aangebracht. De onderzijde van de houten balken is afgewerkt met een laag gipskartonplaat van 12,5 mm. De hellinghoek van het dakvlak is $\geq 45^{\circ}$. Er ontstaat een hermetische afgesloten reflecterende luchtlaag onder de SuperQuilt Ultra.
- D** Hellend dak met Chinees riet met Airtec Double Bubble
Op de (bestaande) houten balken (70x120 mm) met een hart op hart afstand van 1070 mm wordt een laag Airtec Double Bubble aangebracht. Vervolgens houten regels van 25x46 mm met een hart op hart afstand van 600 mm. Op de houten regels komt een plaatmateriaal (OSB 2, OSB 3 of groene spaanplaat) van 18 mm. Hierop wordt minimaal 285 mm Chinees riet aangebracht. De onderzijde van de houten balken is afgewerkt met een laag gipskartonplaat van 12,5 mm. De hellinghoek van het dakvlak is $\geq 45^{\circ}$. Er ontstaan twee reflecterende luchtlagen boven en onder de Airtec Double Bubble. Beide lagen zijn een hermetische afgesloten luchtlagen.
- E** Voor alle situaties geldt dat:
De reflecterende luchtlaag onder de plaatmateriaal mag worden meegenomen als het een hermetische afgesloten spouw betreft en bij de volgende criteria wordt hieraan voldaan:
- De onderzijde (zijde richting de reflecteren laag) van het plaatmateriaal zal moeten zijn voorzien van een afgesloten laag zoals een laklaag;
 - Het aantal strekkende m1 naad tussen de platen onder moet zijn beperkt tot:
 - o Maximale 1,25 m1/m2 naad tussen platen onderling bij plaatmateriaal zonder messing en groef.
 - o Of maximaal 2 m1/m2 naad tussen platen onderling bij plaatmateriaal met messing en groef.
- Bij de toepassing van een OSB 2 of OSB 3 -plaat of watervast spaanplaat (plaatmateriaal is te herkennen aan de groene kleur) ook wel de groene spaanplaat genoemd, wordt aan de bovenstaande eisen voldaan.

De Rc-waarden uit bovenstaande tabel mogen alleen worden gebruikt als aangetoond kan worden dat de SUPERQUILT (Ultra) of Airtec Double Bubble met Chinees riet is toegepast. Schematische tekeningen, zie hieronder.



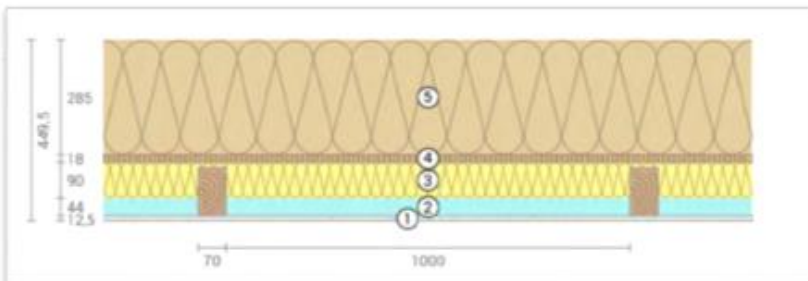
Figuur 1: 01 Hellend dak met Chinees riet met SuperQuilt

Renvooi (figuur1):	
1	Gipskartonplaat
2	Luchtdlaag (reflecterend)
	Houten balken 70x120 mm
3	SuperQuilt
4	Luchtdlaag (reflecterend)
	Houten regel 25x46 mm
5	Plaatmateriaal: OSB 2 of 3 -plaat of groene spaanplaat
6	Chinees riet



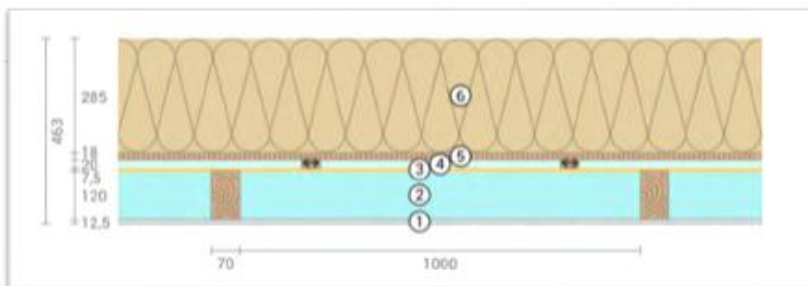
Figuur 2: 02 Hellend dak met Chinees riet met SuperQuilt Ultra

Renvooi (figuur2):	
1	Gipskartonplaat
2	Luchtdlaag (reflecterend)
	Houten balken 70x120 mm
3	SuperQuilt Ultra
4	Luchtdlaag (reflecterend)
	Houten regel 25x46 mm
5	Plaatmateriaal: OSB 2 of 3 -plaat of groene spaanplaat
6	Chinees riet



Figuur 3: 03 Hellend dak met Chinees riet met SuperQuilt Ultra (direct)

Renvooi (figuur3):	
1	Gipskartonplaat
2	Luchtdlaag (reflecterend)
	Houten balken 70x120 mm
3	SuperQuilt Ultra
4	Plaatmateriaal
5	Chinees riet



Figuur 4: 04 Hellend dak met Chinees riet met Airtec Double Bubble

Renvooi (figuur4):	
1	Gipskartonplaat
2	Luchtdlaag (reflecterend)
	Houten balken 70x120 mm
3	Airtec Double Bubble
4	Luchtdlaag (reflecterend)
	Houten regel 25x46 mm
5	Plaatmateriaal: OSB 2 of 3 -plaat of groene spaanplaat
6	Chinees riet