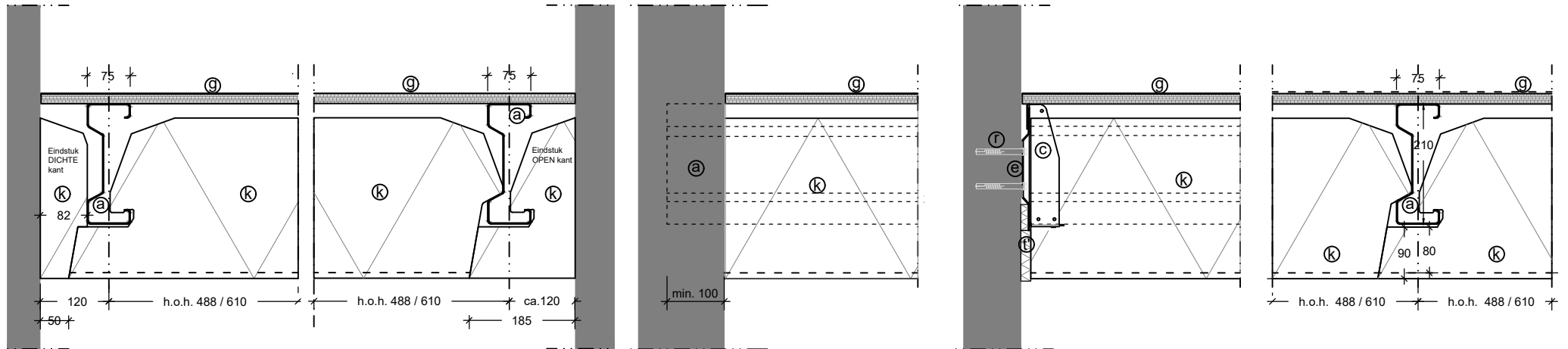


# BEGANE GROND VLOER



101.8.D.11.P1

101.8.D.11.P2

103.8.D.11.P1

103.8.D.12.P1

100.0.D.11.P1

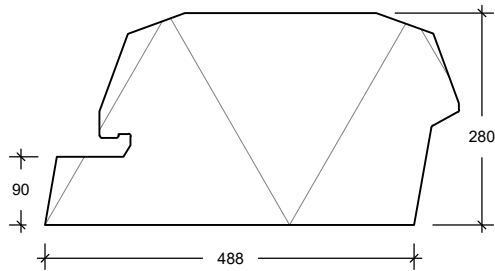
Detail dichte kant

Detail open kant

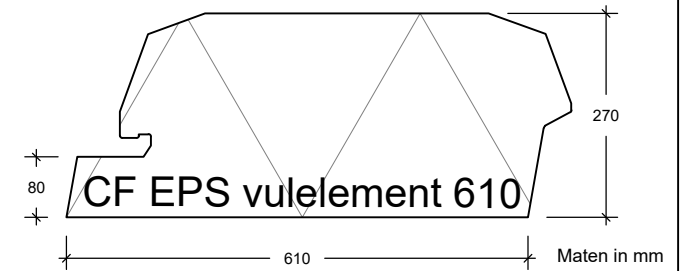
Detail oplegging  
in (bestaande) bouwmuur

Detail muurprofiel

Detail profiel



CF EPS vulelement 488



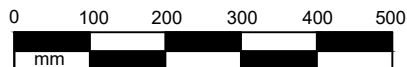
CF EPS vulelement 610

Maten in mm

## RENVOOI

a	Combifor Ligger	i	Betonmortel (C20/25)
b	Combifor Thermostrip	k	Isolatie Combifor EPS
c	Combifor Haakbeugel	m	Isolatie Minerale wol
d	Combifor Raveelbeugel	n	Combifor schuif / koppelstuk
e	Combifor Muurprofiel	o	Duofor DTS-G geluidstrook
f	Duofor Zwaluwstaartplaat	p	Vloerverwarming
g	Volle plaat Fins vuren	r	Combifor constructieplug
h	Zand Cement (CT-C20-F4)	s	Combifor randstrook EPS
t'	Afdichting	t	Duofor RS randstrook

**COMBIFOR FIX**



Combifor FIX (Droog)			Principe details
1'-22	MvS	1.0	Schaal 1:10 / A4
			<b>DUOFOR B.V.</b> Postbus 182 5100 AD Dongen T +31 (0)162 31 41 66 F +31 (0)162 32 00 44 verkoop@duofor.nl www.duofor.eu
			smart building.
<small>COPYRIGHT: Gehele of gedeeltelijke overname, vervoelvoudiging op welke wijze dan ook en/of commercieel gebruik van deze informatie is niet toegestaan, tenzij hiervoor uitdrukkelijk schriftelijke toestemming is verleend door DUOFOR B.V.</small>			