

Codering:	20220196GK
Betreft	Gecontroleerde kwaliteitsverklaring
Toepassing:	NTA 8800 Basisopname & Detailopname
Fabrikant:	Duofor BV
Type:	SUPERQUILT (Ultra) – Reflecterende isolatie PLATTE en HELLENDE DAKEN
Ingangsdatum verklaring	25-05-2022
Geldigheidsduur verklaring	

Nr	Omschrijving dakconstructie	Berekende Rc-waarde
1	P01 - Plat dak (0°) met SuperQuilt onder balkconstructie	2,48
2	P02 - Plat dak (0°) met SuperQuilt tussen balkconstructie	2,43
3	P03 - Plat dak (0°) met twee lagen SuperQuilt tussen en onder balkconstructie	4,03
4	P04 - Warm dak _ Plat dak (0°) met SuperQuilt onder	3,98
5	P05 - Koud dak _ Plat dak (0°) met SuperQuilt onder	3,55
6	P06 - Plat dak (0°) met SuperQuilt Ultra tussen balkconstructie	3,54
7	H01 – Hellend dak met SuperQuilt op het dakbeschoot	2,61
8	H02 –Hellend dak met SuperQuilt onder het dakbeschoot tussen de balkconstructie	2,51
9	H03 – Hellend dak met twee lagen SuperQuilt tussen en onder de balkconstructie	4,51
10a	H04a – Hellend dak met SuperQuilt onder de balkconstructie	2,70
10b	H04b – Hellend dak met SuperQuilt tussen de balkconstructie	
11	H05 – Hellend dak met (bestaande) minerale wol en SuperQuilt onder de balkconstructie	3,99
12	H06 – Hellend dak met SuperQuilt Ultra	3,98

De verklaring is alleen geldig indien de opbouw is zoals hieronder is beschreven:

1 P01 - Plat dak met SuperQuilt onder balkconstructie

Onder de (bestaande) houten balken (63x150 mm) met een hart op hart afstand van 610 mm wordt een laag SuperQuilt aangebracht. Vervolgens houten regels van 25x32 mm met een hart op hart afstand van 600 mm. Op de houten regels komt een laag gipskartonplaat van 12,5 mm. Het betreft een plat dak (hellinghoek is 0°) met een (bestaande) dakbeschoot. Er ontstaan twee reflecterende luchtlagen boven en onder de SuperQuilt. Beide lagen zijn een hermetische afgesloten luchtlagen.

2. P02 - Plat dak met SuperQuilt tussen balkconstructie.

Tussen de (bestaande) houten balken (63x150 mm) met een hart op hart afstand van 610 mm wordt een laag SuperQuilt aangebracht. De SuperQuilt wordt rond onder langs de houtenbalk aangebracht. De onderzijde van de houten balken is afgewerkt met een laag gipskartonplaat van 12,5 mm. Het betreft een plat dak (hellinghoek is 0°). Er ontstaan twee reflecterende luchtlagen boven en onder de SuperQuilt. Beide lagen zijn een hermetische afgesloten luchtlagen.

3 P03 - Plat dak met twee lagen SuperQuilt tussen en onder de balkconstructie

Het betreft een (bestaand) plat dak (hellinghoek is 0°). Onder en tussen de (bestaande) houten balken (63x150 mm) met een hart op hart afstand van 610 mm wordt een laag SuperQuilt aangebracht. Vervolgens houten regels van 25x32 mm met een hart op hart afstand van 600 mm. Op de houten regels komt een laag gipskartonplaat van 12,5 mm. Er ontstaan drie reflecterende luchtlagen boven en onder de SuperQuilt lagen. Alle lagen zijn een hermetische afgesloten luchtlagen.

4 P04 – Warm dak met SuperQuilt onder balkconstructie

Op de (bestaande) plaatmateriaal (dakplaat) is een laag van 60 mm (bestaande) harde isolatiemateriaal (EPS) aanwezig. Onder de (bestaande) houten balken (63x150 mm) met een hart op hart afstand van 610 mm wordt een laag SuperQuilt aangebracht. Vervolgens houten regels van 25x32 mm met een hart op hart afstand van 600 mm. Op de houten regels komt een laag gipskartonplaat van 12,5 mm. Het betreft een plat dak (hellinghoek is 0°). Er ontstaan twee reflecterende luchtlagen boven en onder de SuperQuilt. Beide lagen zijn een hermetische afgesloten luchtlagen.

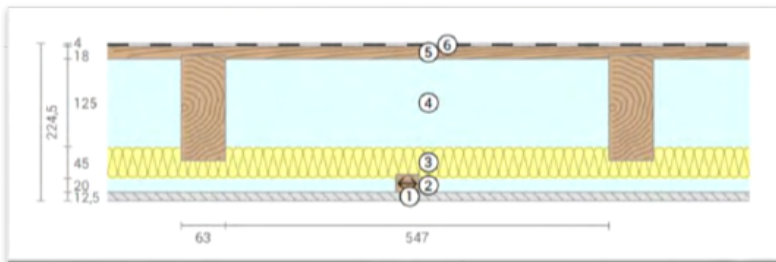
5 P05 – Koud dak met SuperQuilt onder balkconstructie

Tegen de (bestaande) plaatmateriaal (dakplaat) is aan de binnenzijde een laag van 60 mm (bestaande) isolatieplaat of deken aanwezig. Onder de (bestaande) houten balken (63x150 mm) met een hart op hart afstand van 610 mm wordt een laag SuperQuilt aangebracht. Vervolgens houten regels van 25x32 mm met een hart op hart afstand van 600 mm. Op de houten regels komt een laag gipskartonplaat van 12,5 mm. Het betreft een plat dak (hellinghoek is 0°). Er ontstaan twee reflecterende luchtlagen boven en onder de SuperQuilt. Beide lagen zijn een hermetische afgesloten luchtlagen.

- 6. P06 - Plat dak met SuperQuilt Ultra tussen balkconstructie**
Tussen de (bestaande) houten balken (63x150 mm) met een hart op hart afstand van 610 mm wordt een laag SuperQuilt Ultra aangebracht. De SuperQuilt Ultra wordt rond om de houtenbalk aangebracht. De onderzijde van de houten balken is afgewerkt met een laag gipskartonplaat van 12,5 mm. Het betreft een plat dak (hellinghoek is 0°). Er ontstaan twee reflecterende luchtlagen boven en onder de SuperQuilt Ultra. Beide lagen zijn een hermetische afgesloten luchtlagen.
- 7. H01 – Hellend dak met SuperQuilt op het dakbeschoot**
Op het (bestaande) dakbeschoot worden eerst latten van 38x50 mm bevestigd en daar overheen wordt een laag SuperQuilt aangebracht. Op de SuperQuilt worden er latten van minimaal 22x32 mm met waarop een waterkerend dampdoorlatende folie bevestigd. Vervolgens de tengels, panlatten en dakpannen, deze laatste drie worden niet in de thermische berekening meegenomen. Voor de (bestaande) gordingen (63x150 mm) is een hart op hart afstand van 1200 mm aangehouden. Er ontstaan twee reflecterende luchtlagen boven en onder de SuperQuilt. Beide lagen zijn een hermetische afgesloten luchtlagen.
- 8. H02 – Hellend dak met SuperQuilt onder het dakbeschoot tussen de balkconstructie**
Onder het (bestaande) dakbeschoot, tussen de (bestaande) gordingen (63x150 mm) met een hart op hart afstand van 1200 mm wordt een laag SuperQuilt aangebracht. Op de houten regels tussen de balken komt de afwerking, een laag gipskartonplaat van 12,5 mm. Het (bestaande) dakbeschoot bestaat uit plaatmateriaal. Er ontstaan twee reflecterende luchtlagen boven en onder de SuperQuilt. Beide lagen zijn een hermetische afgesloten luchtlagen.
- 9. H03 – Hellend dak met twee lagen SuperQuilt tussen en onder de balkconstructie**
Onder en tussen de (bestaande) gordingen (63x150 mm) met een hart op hart afstand van 1200 mm wordt een laag SuperQuilt aangebracht. Vervolgens houten regels van 25x38 mm met een hart op hart afstand van 600 mm. Op de houten regels komt een laag gipskartonplaat van 12,5 mm. Er ontstaan drie reflecterende luchtlagen boven en onder de SuperQuilt lagen. Alle lagen zijn een hermetische afgesloten luchtlagen.
- 10. H04a – Hellend dak met SuperQuilt onder de balkconstructie**
Onder de (bestaande) gordingen (63x150 mm) met een hart op hart afstand van 1200 mm wordt een laag SuperQuilt aangebracht. Vervolgens houten regels van 25x38 mm met een hart op hart afstand van 600 mm. Op de houten regels komt een laag gipskartonplaat van 12,5 mm. Er ontstaan twee reflecterende luchtlagen boven en onder de SuperQuilt lagen. Alle lagen zijn een hermetische afgesloten luchtlagen.
- 11. H04b Hellend dak met SuperQuilt tussen de balkconstructie**
Tussen de (bestaande) gordingen (63x150 mm) met een hart op hart afstand van 1200 mm wordt een laag SuperQuilt aangebracht. Direct op de gordingen komt een laag gipskartonplaat van 12,5 mm. Er ontstaan twee reflecterende luchtlagen boven en onder de SuperQuilt lagen. Alle lagen zijn een hermetische afgesloten luchtlagen.
- 12. H05 – Hellend dak met (bestaande) minerale wol en SuperQuilt onder de balkconstructie**
Direct onder tegen het (bestaande) dakbeschoot is een laag van 60 mm minerale wol aanwezig. De laag SuperQuilt wordt onder de (bestaande) gordingen (63x150 mm) met een hart op hart afstand van 1200 mm aangebracht. Vervolgens houten regels van 25x38 mm met een hart op hart afstand van 600 mm. Op de houten regels komt een laag gipskartonplaat van 12,5 mm. Er ontstaan twee reflecterende luchtlagen boven en onder de SuperQuilt. Alle lagen zijn een hermetische afgesloten luchtlagen.
- 13. H06 – Hellend dak met SuperQuilt Ultra tussen de balkconstructie**
Tussen de (bestaande) gordingen (63x150 mm) met een hart op hart afstand van 1200 mm wordt een laag SuperQuilt Ultra aangebracht. Direct op de gordingen komt een laag gipskartonplaat van 12,5 mm. Er ontstaan twee reflecterende luchtlagen boven en onder de SuperQuilt Ultra. Alle lagen zijn een hermetische afgesloten luchtlagen.

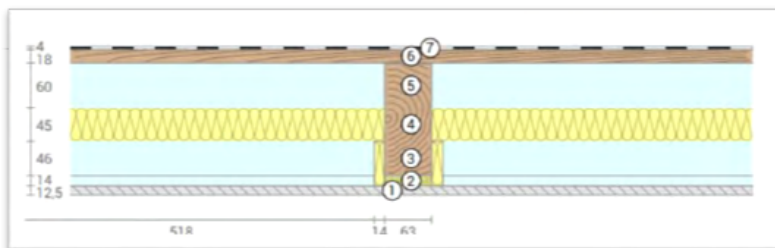
De Rc-waarden uit bovenstaande tabel mogen alleen worden gebruikt als aangetoond kan worden dat de SUPERQUILT Ultra, zoals is beschreven is toegepast.

Schematische tekeningen, zie hieronder.



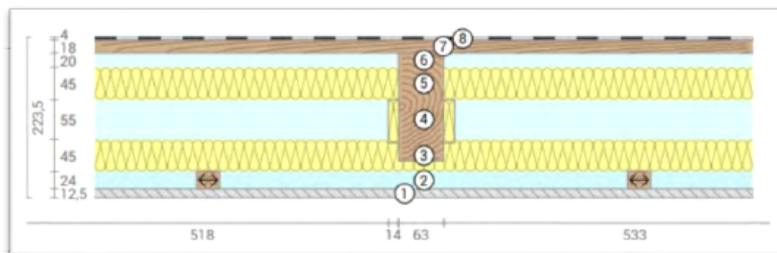
Figuur 1: P01 Plat dak met SuperQuilt onder de balkconstructie

Renvooi (figuur 1):	
1	Gipskartonplaat
2	Luchtlaag (reflecterend)
	Houten regels 25x32 mm
3	SuperQuilt
4	Luchtlaag (reflecterend)
	Houten balken 63x150 mm
5	Plaatmateriaal
6	Dakbedekking (EPDM)



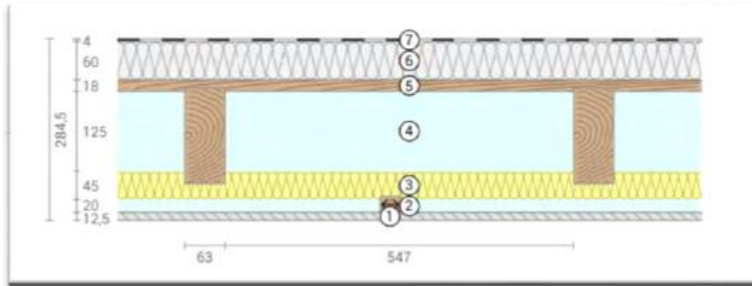
Figuur 2: P02 Plat dak met SuperQuilt tussen de balkconstructie

Renvooi (figuur 2):	
1	Gipskartonplaat
2	SuperQuilt (ingedrukt)
3	SuperQuilt (ingedrukt)
	Luchtlaag (reflecterend)
4	SuperQuilt
	Houten balken 63x150 mm
	Luchtlaag (reflecterend)
6	Plaatmateriaal
7	Dakbedekking (EPDM)



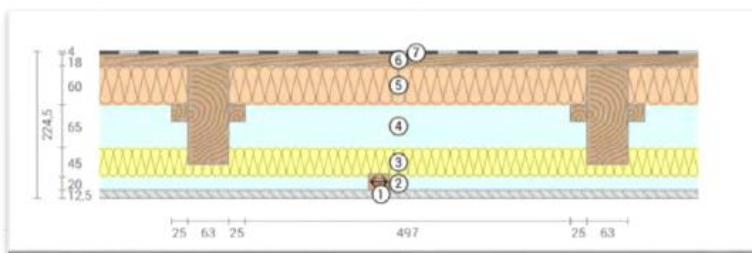
Figuur 3: P03 Plat dak met 2 lagen SuperQuilt: tussen en onder de balkconstructie

Renvooi (figuur 3):	
1	Gipskartonplaat
2	Luchtlaag (reflecterend)
	Houten regels 25x32 mm
3	SuperQuilt
4	Houten balken 63x150 mm
	Luchtlaag (reflecterend)
5	SuperQuilt
6	Luchtlaag (reflecterend)
7	Plaatmateriaal
8	Dakbedekking (EPDM)



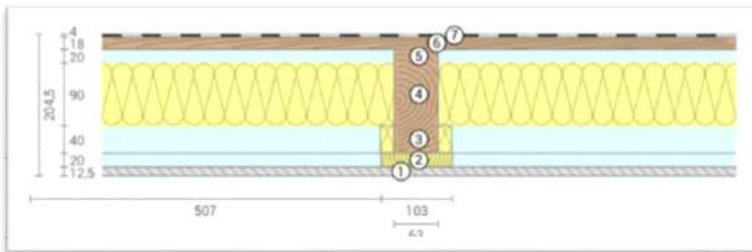
Figuur 4: P04 Warm dak _ Plat dak met SuperQuilt onder de balkconstructie

Renvooi (figuur 4):	
1	Gipskartonplaat
2	Luchtlaag (reflecterend)
	Houten regels 25x32 mm
3	SuperQuilt
4	Luchtlaag (reflecterend)
	Houten balken 63x150 mm
5	Plaatmateriaal
6	EPS isolatie
7	Dakbedekking (EPDM)



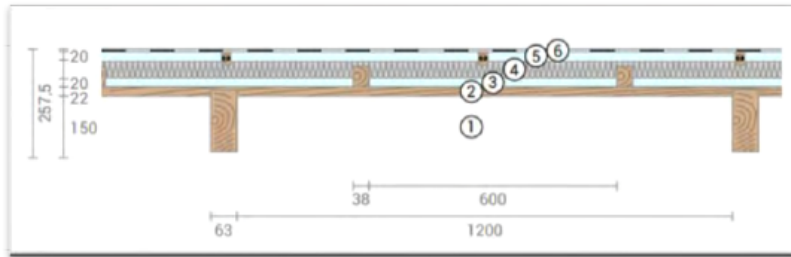
Figuur 5: P05 Koud dak _ Plat dak met SuperQuilt onder de balkconstructie

Renvooi (figuur 5):	
1	Gipskartonplaat
2	Luchtlaag (reflecterend)
	Houten regels 25x32 mm
3	SuperQuilt
4	Houten balken 63x150 mm
	Luchtlaag (reflecterend)
5	Minerale wol
	Houten regels 25x25 mm
6	Plaatmateriaal
7	Dakbedekking (EPDM)



Figuur 6: P06 Plat dak met SuperQuilt Ultra tussen de balkconstructie

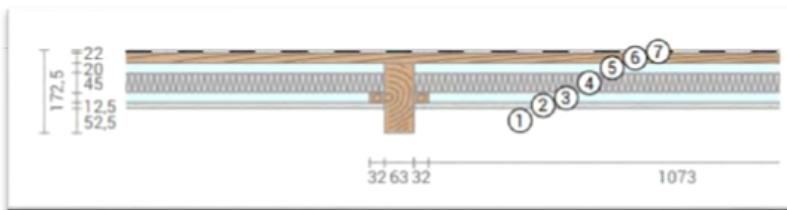
Renvooi (figuur 6):	
1	Gipskartonplaat
2	SuperQuilt Ultra (ingedrukt)
	Luchtlaag (reflecterend)
3	Houten balken 63x150 mm
4	SuperQuilt Ultra
5	Luchtlaag (reflecterend)
6	Plaatmateriaal
7	Dakbedekking (EPDM)



Figuur 7: H01 Hellend dak (45°) met SuperQuilt op het dakbeschoot

Renverwijzing (figuur 7):

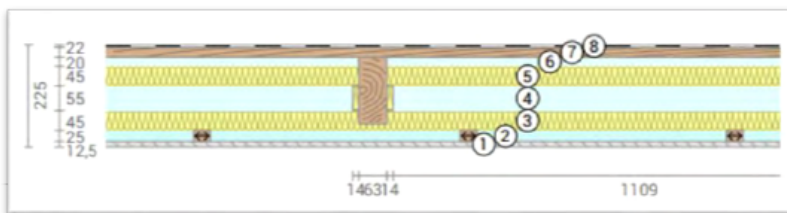
1	Houten balken 63x150 mm
2	Plaatmateriaal
3	Houten regels 50x38 mm
4	Luchtlaag (reflecterend)
5	SuperQuilt
6	Luchtlaag (reflecterend)
7	Waterkerend dampdoorlatende folie



Figuur 8: H02 Hellend dak (45°) met SuperQuilt onder het dakbeschoot tussen de balkconstructie

Renverwijzing (figuur 8):

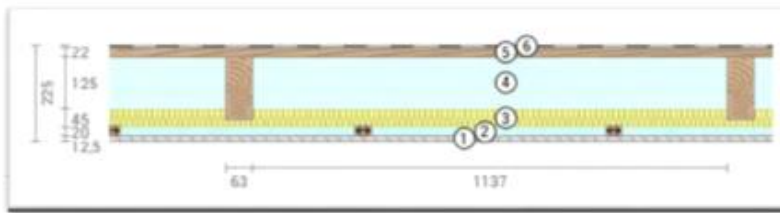
1	Gipskartonplaat
2	Luchtlaag (reflecterend)
3	Houten regels 20x32 mm
4	Houten balken 63x150 mm
5	SuperQuilt
6	Luchtlaag (reflecterend)
7	Plaatmateriaal
8	Waterkerend dampdoorlatende folie



Figuur 9: H03 Hellend dak (45°) met 2 lagen SuperQuilt: tussen en onder de balkconstructie

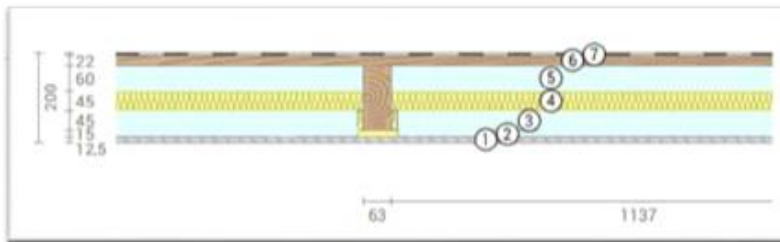
Renverwijzing (figuur 9):

	Houten balken 63x150 mm
1	Gipskartonplaat
2	Luchtlaag (reflecterend)
3	Houten regels 20x32 mm
4	SuperQuilt
5	Luchtlaag (reflecterend)
6	SuperQuilt
7	Luchtlaag (reflecterend)
8	Plaatmateriaal
9	Waterkerend dampdoorlatende folie



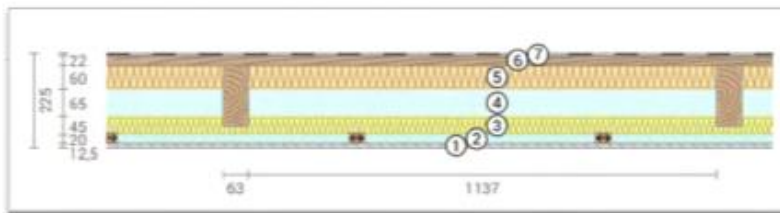
Figuur 10a: H04a Hellend dak (45°) met SuperQuilt onder de balkconstructie

Renvooi (figuur 10a):	
1	Gipskartonplaat
2	Luchtlaag (reflecterend)
	Houten regels 25x38 mm
3	SuperQuilt
4	Luchtlaag (reflecterend)
	Houten balken 63x150 mm
5	Plaatmateriaal
6	Waterkerend dampdoorlatende folie



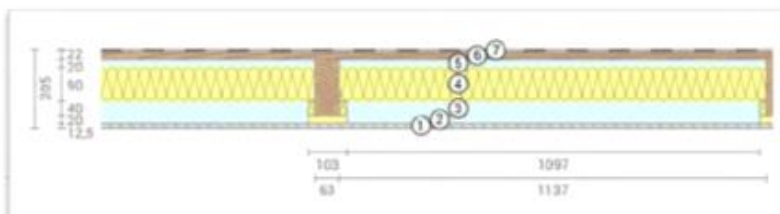
Figuur 10b: H04b Hellend dak (45°) met SuperQuilt tussen de balkconstructie

Renvooi (figuur 10b):	
1	Gipskartonplaat
2	SuperQuilt (ingedrukt)
3	Luchtlaag (reflecterend)
4	SuperQuilt
5	Luchtlaag (reflecterend)
	Houten balken 63x150 mm
6	Plaatmateriaal
7	Waterkerend dampdoorlatende folie



Figuur 11: H05 Hellend dak (45°) met minerale wol, met SuperQuilt onder de balkconstructie

Renvooi (figuur 11):	
1	Gipskartonplaat
2	Luchtlaag (reflecterend)
	Houten regels 25x38 mm
3	SuperQuilt
4	Luchtlaag (reflecterend)
	Houten balken 63x150 mm
5	Minerale wol
6	Plaatmateriaal
7	Waterkerend dampdoorlatende folie



Figuur 12: H06 Hellend dak (45°) met SuperQuilt Ultra tussen de balkconstructie

Renvooi (figuur 12):	
1	Gipskartonplaat
2	SuperQuilt Ultra (ingedrukt)
3	Luchtlaag (reflecterend)
4	SuperQuilt Ultra
	Houten balken 63x150 mm
5	Luchtlaag (reflecterend)
6	Plaatmateriaal
7	Waterkerend dampdoorlatende folie